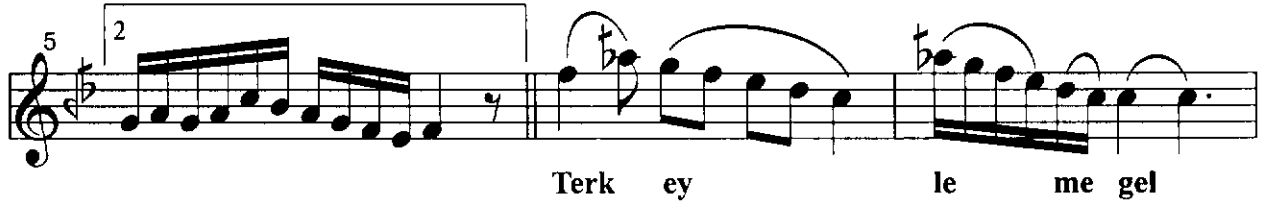
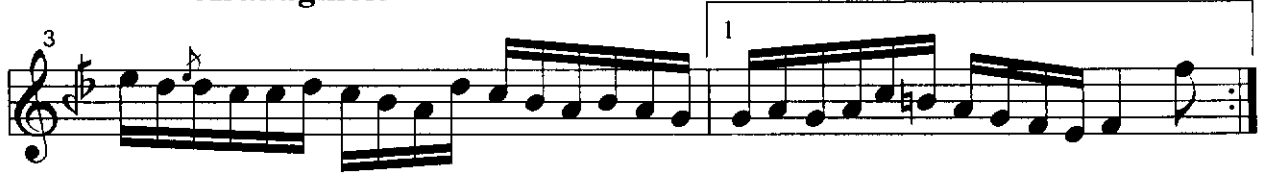


ŞEVKEFZÂ ŞARKI

Usûlü:MÜSEMME

Müzik:
KARNİK GARMİRYAN

TERK EYLEME GEL



Şevkefzâ Şarkı
(Sayfa -2)

Karnik Garmiryan

Terk Eyleme Gel

23

ti fe lek şim di ba na şi ve nü za

26

rı (Saz.....) rı (Saz.....) **SON**

Turhan Taşan

TERK EYLEME GEL, GEL MELEĞİM KALB-İ NEZARI
AĞLATMA YAZIK LEYL-Ü NEHAR SEN BU HEZARI
LÂYİK MI Kİ DOLSUN ŞİVEN-Ü ZARLE SEZARI
KÂR ETTİ FELEK ŞİMDİ BANA ŞİVEN-Ü ZÂRI.

ELBETTE SEMAVATİ BÜRÜR EBR-İ ENİNİM
FERYAD SAÇIYOR ŞİMDİ YAZIK KALB-İ HAZİNİM
EY MAH PEŞİMAN EDECEKTİR MEVTİM EMİNİM
İNCİTME YETER GAYRI PERİM EŞREF-İ ZÂRI.

- Nezar :
Leyl-ü Nehar : (Arapça) Gece gündüz.
Hezar : (Farsça) Bülbül.
Şiven : (Farsça) İnleme, sızlama.
Zâr : (Farsça) Sesle ağlama, inleme :
Seza : (Farsça) Uygun, yaraşır.
Semavat : (Arapça) Gökler.
Ebr : (Farsça) Bulut.
Enîn : (Arapça) İnleme, inilti.
Mevt : (Arapça) Ölüm.
Eşref : (Arapça) Pek şerefli.